

DHG 700



Schwierigkeit



Benötigte Teile

- Lok
- Motor Umbausatz oder Permanentmagnet
- Schnittstellenplatine mit Decoder (benötigt werden Ausgänge bis Aux 4)
- Umbausatz für DHG 700

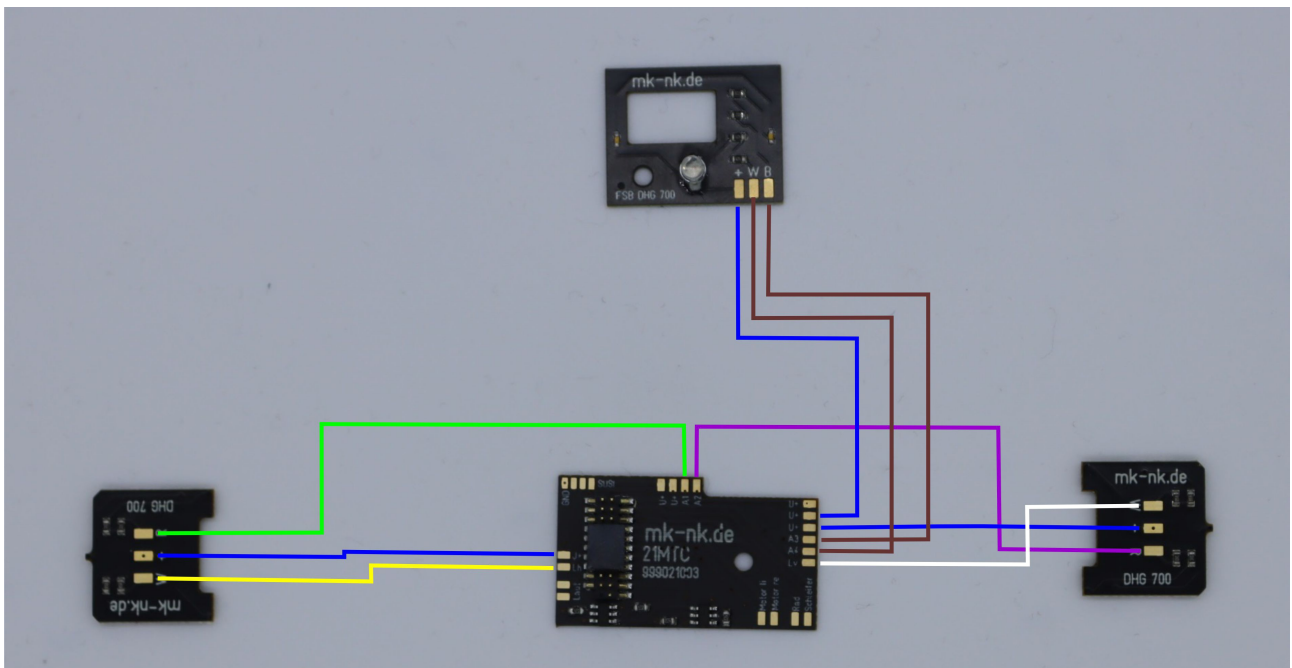
Werkzeug

- Lötkolben
- Schraubendreher

Bei Bedarf

- Haftreifen
- Schleifer
- Motorkohlen
- Modellbahnöl und Modellbahnfett
- etwas doppelseitiges Klebeband

Anschlußplan

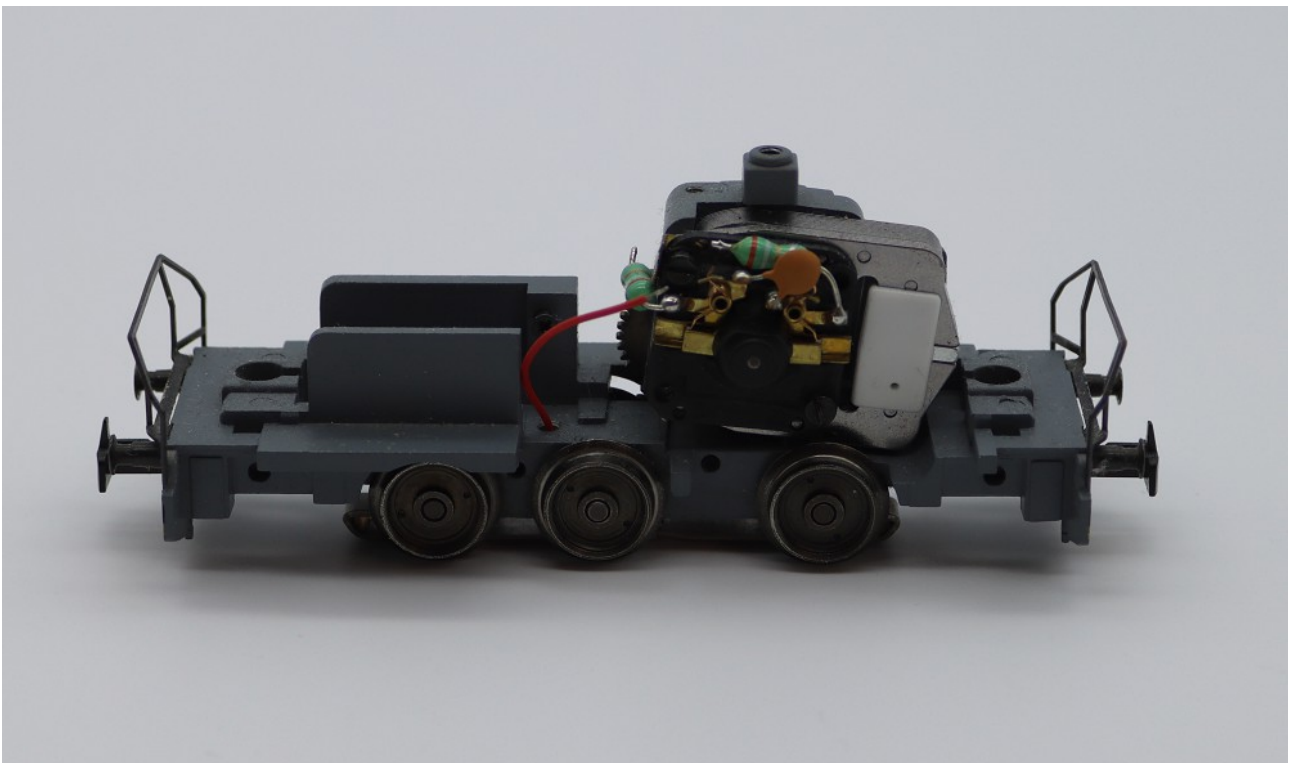


Umbauanleitung

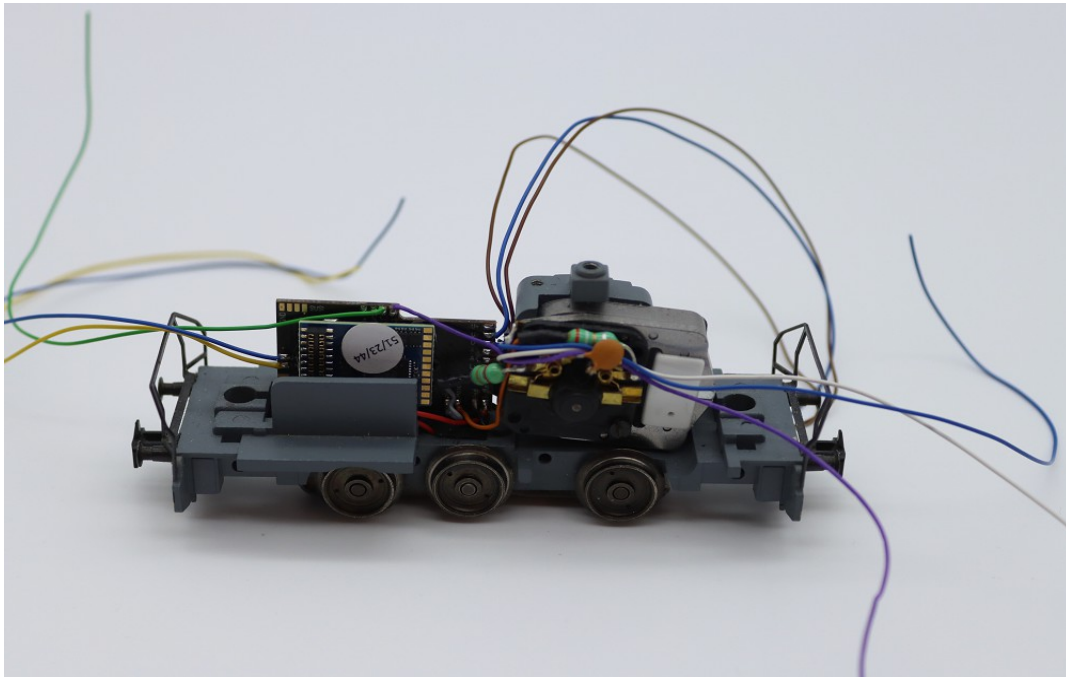
Wenn Ihr alles zusammen habt sollte das ganze nun so aussehen.



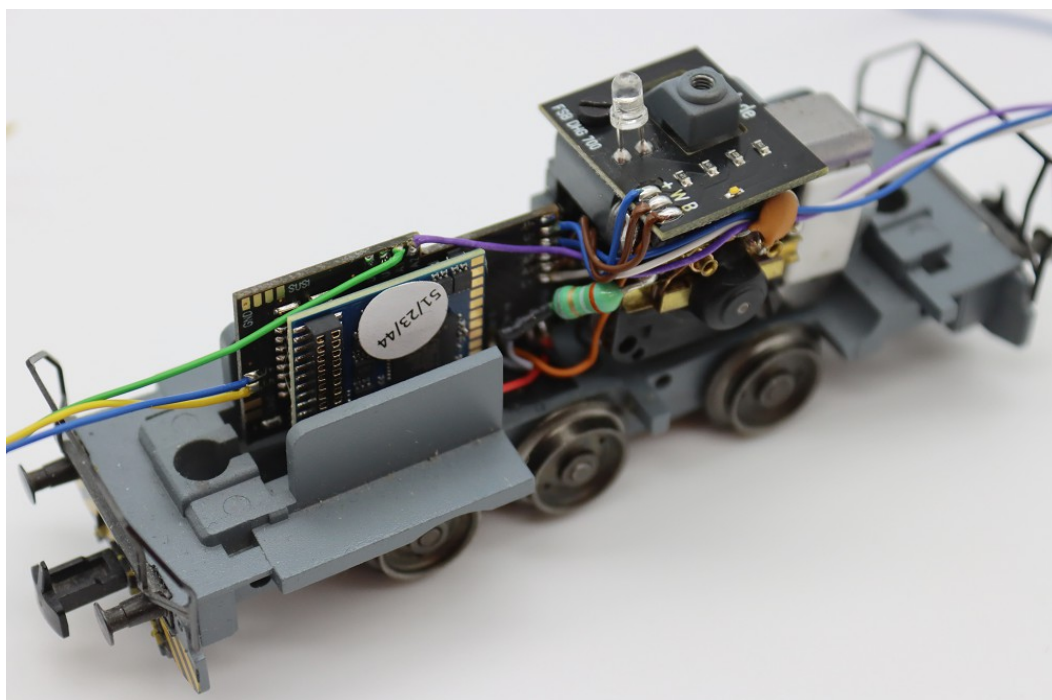
Als erstes bauen wir den Motor um. Denkt daran wenn Ihr nur den Magneten tauscht die überschüssigen Kondensatoren abzulöten. Da alles sehr eng zugeht solltet Ihr alles so klein wie möglich zusammenbauen.



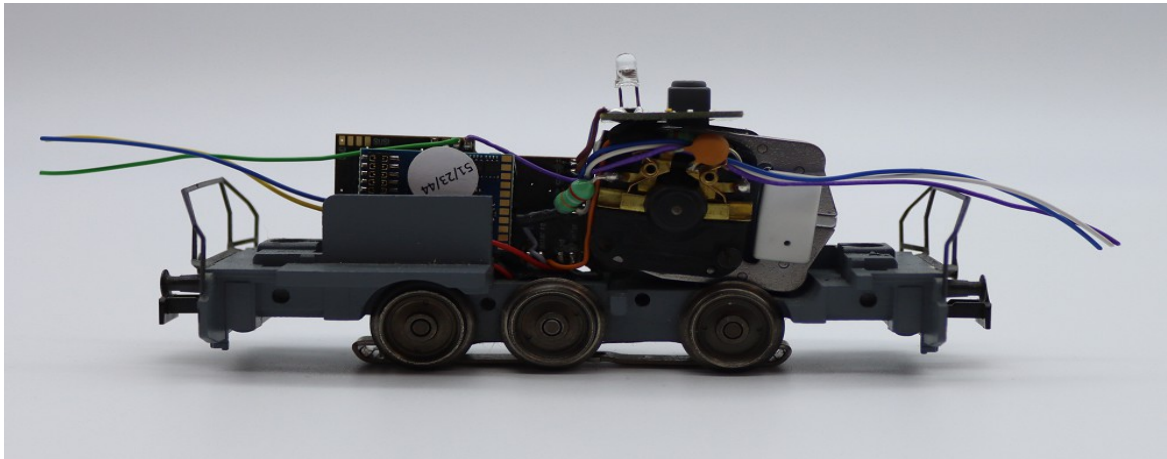
Nun bauen wir als erstes die Schnittstellenplatine ein. Der Decoder sollte gleich aufgesteckt werden da wie schon erwähnt alles sehr eng ist. Die Kabel an Schleifer (rot) Masse (schwarz) und Motor (grün und blau) könnt ihr gleich anlöten. Wenn das geschafft ist testet doch einmal ob die Lok fährt.



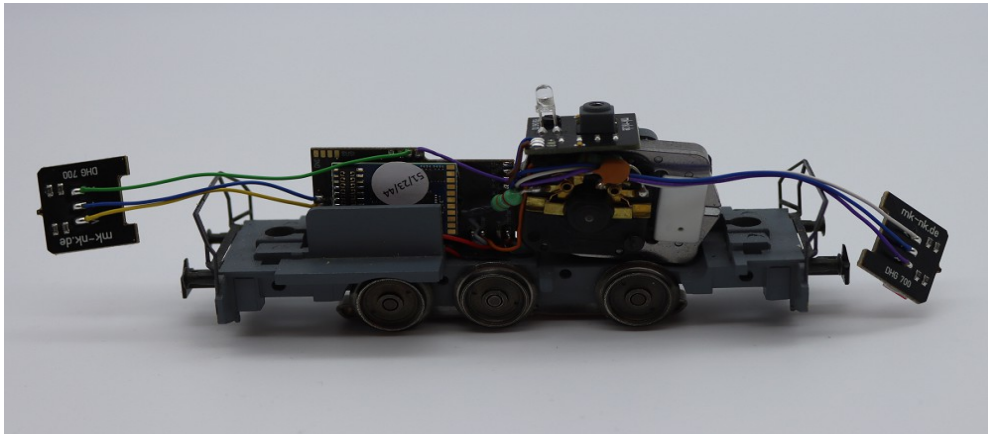
Als nächstes bauen wir die FSB (Führerstandsbeleuchtung) ein. Hier gibt es verschiedene Varianten. Zum einen mit oder ohne LED, zum anderen gibt es Loks bei denen man die Platine anschrauben kann oder diese mit doppelseitigem Klebeband befestigen muss. Also befestigt die Platine wie auf dem Bild. Nun könnt Ihr Aux 3 und wenn benötigt Aux 4 anlöten. Aux 3 geht an das Lötpad B für die Führerstandsbeleuchtung. Ein blaues Kabel wird an + angelötet und wenn Ihr eine FSB mit LED gewählt habt wird hier das zweite braune Kabel von Aux 4 an Pad W angelötet.



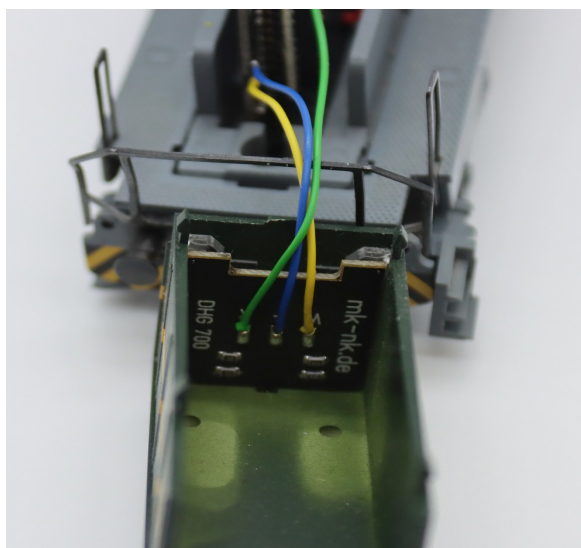
Kürzt als nächstes die restlichen Kabel auf der einen Seite gelb, grün und ein blaues auf der anderen Seite weiß, violett und ein weiteres blaues. Schneidet diese etwa 2cm länger wie die Bühnen Geländer ab.



Lötet nun die Kabel an die Lichtplatinen. Das gelbe und weiße Kabel an das Pad W, die blaue Kabel an U+ und das grüne bzw. violette Kabel an Lötpad R. Fädelt nun den Umlauf ein und klippst auch gleich die Radabdeckungen auf.



Da ich bei diesem Modell auf das durchbohren der roten Lichtleiter verzichtet habe könnt Ihr die Platinen einfach direkt auf den vorhandenen Lichtleiter Kleben. Dazu einfach die Schutzfolie vom Klebeband abziehen, die obere Nase einfädeln und dann einfach festdrücken.



Klipst dann die beiden Vorbauten auf den Umlauf.



Als nächstes setzt Ihr das Führerhaus auf und Schraubt alles wieder fest. Das ganze sollte dann so aussehen.

Spitzenlicht



Schlußlicht



Führerstandsbeleuchtung

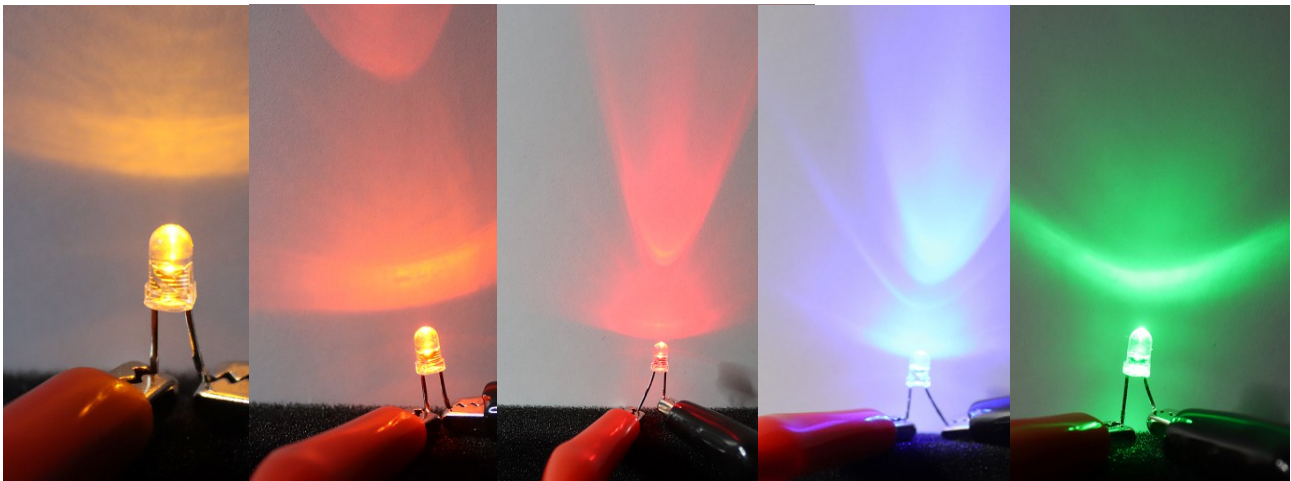


Blinklicht



Lichtfarben

neben der FSB ohne LED gibt es fünf Varianten in folgenden Farben



Gelb

Orange

Rot

Blau

Grün

Mapping

F1 = Licht vorne (Lv) / Licht hinten (Lh)	= Spitzenlicht mit der Fahrtrichtung wechselnd
F2 = Aux 1 / Aux 2	= Schlußlicht mit der Fahrtrichtung wechselnd
F3 = Lh + Lv + Rangiergang (logik Einstellung)	= Rangiergang
F4 = Beschleunigung	= ABV an/aus
F5 = Aux 3	= FSB
F6 = Aux 4	= LED

Aux 4 kann hier in den Einstellungen für den Ausgang zum Beispiel als Blinklicht eingestellt werden. Bei den meisten Dekodern kann sowohl die Blinkfrequenz sowie die Geschwindigkeit eingestellt werden.

Ich hoffe der Umbau hat Euch gefallen und Ihr habt viel Spaß mit den neuen Funktionen.